

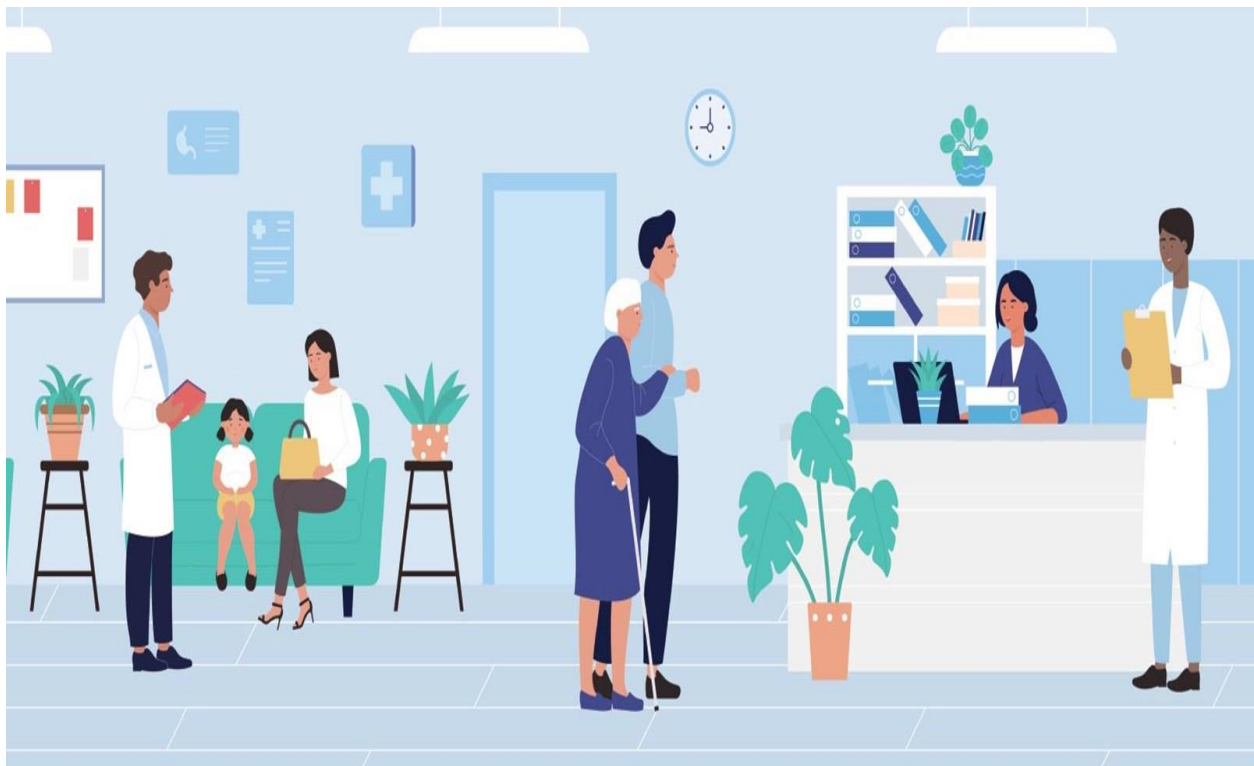


پروژه سوم برنامه سازی پیشرفته

دکتر سید ابوالقاسم میرروشندل

ترم ۱۴۰۰۲

مدیریت کلینیک

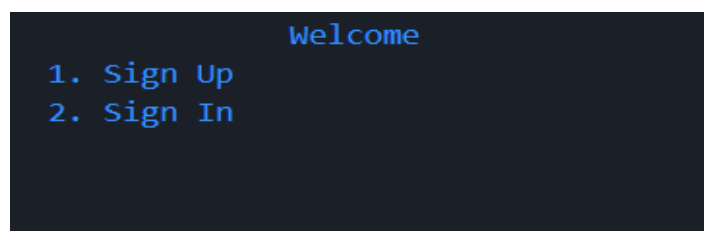


مقدمه

شما باید برنامه ای جامع برای مدیریت کلینیک بنویسید. هر کلینیک دارای مدیر، دکتر، منشی و بیمار میباشد که هر کدام میتوانند با یوزرنیم و پسورد خود از برنامه استفاده کنند.

شروع برنامه

با شروع برنامه انتظار می رود کاربر با وارد کردن یوزرنیم و پسورد به منوی مناسب خود دسترسی پیدا کند و بتواند از امکانات برنامه استفاده کند.



کلاس های اصلی پروژه

شما باید کلاس های ذکر شده رو به درستی پیاده سازی کنید. میتوانید به سلیقه خودتان کلاس هایی را هم اضافه کنید و برنامه ی مورد نظر خود را طراحی کنید . حتی می توانید کلاس های اصلی را بر اساس طراحی موردنظرتان تغییر دهید اما در این مورد باید توجه بسیار مناسبی داشته باشید در زمان ارائه، این مورد سختگیرانه بررسی میشود.

کلاس کلینیک



- نام کلینیک
- نوع کلینیک (شبانه روزی، عادی)
- متغیر مدیر کلینیک
- لیستی از بخش ها

کلاس بخش



- نام بخش
- نوع بخش
- لیستی از دکترها
- لیستی از بیمارها
- متغیر منشی

کلاس مدیر کلینیک



- حقوق
- متغیر کلینیک
- متدی برای اضافه کردن بخش
- متدی برای حذف کردن بخش
- متدی برای استخدام دکتر
- متدی برای استخدام منشی
- متدی برای اخراج دکتر
- متدی برای اخراج منشی
- متدی برای پرداخت حقوق
- متدی برای دیدن حقوق کارمندان
- متدی برای دیدن سابقه ارجاعات دکتر

کلاس دکتر



- نوع دکتر
- حقوق
- حق ویزیت
- متدی برای ویزیت بیمار
- متدی برای نشان دادن میزان درآمد فعلی
-

کلاس منشی



- متغیر بخش
- حقوق
- لیستی از سابقه مراجعات
- متدی برای انتخاب دکتر

کلاس بیمار



- نوع بیماری
- موجودی کیف پول
- متدی برای پرداخت حق ویزیت

کلاس کاربر



- نام
- یوزرنیم
- پسوورد
- متدی برای نمایش نام کاربر

اینترفیس خدمات



- متدی برای پیدا کردن دکتر
- متدی برای پیدا کردن منشی
- متدی برای بررسی صحت یوزرنیم
- متدی برای بررسی صحت پسوورد

نمره مثبت

- طراحی رابط کاربری (GUI)
- ذخیره اطلاعات (استفاده از پروژه دوم)
- رعایت هر چه بیشتر اصول چهارگانه شیء گرایی (Inheritance، Abstraction، Encapsulation، Polymorphism)

نکات :

انتخاب ساختار قسمت هایی که درباره آنها داخل مستندات پروژه توضیحی داده نشده، برعهده ی دانشجو است.

هیچ توجیهی در استفاده از زبان های برنامه نویسی دیگر وجود نداشته و برابر با تحویل ندادن پروژه ، نمره **صفر** به دانشجو تعلق میگیرد.

پروژه تنها به صورت انفرادی قابل انجام بوده و در صورت وجود هرگونه تشابه بین دو کد یا عدم تسلط به روند، **نمره منفی** به دانشجویان داده می شود.

برای تسلط بهتر و کسب نمره خوب در این درس، به انجام پروژه های اضافه بر پروژه های ترم اقدام کنید.

کامنت نویسی مناسب و رعایت دندانه گذاری الزامی است.